

Finansal Radar

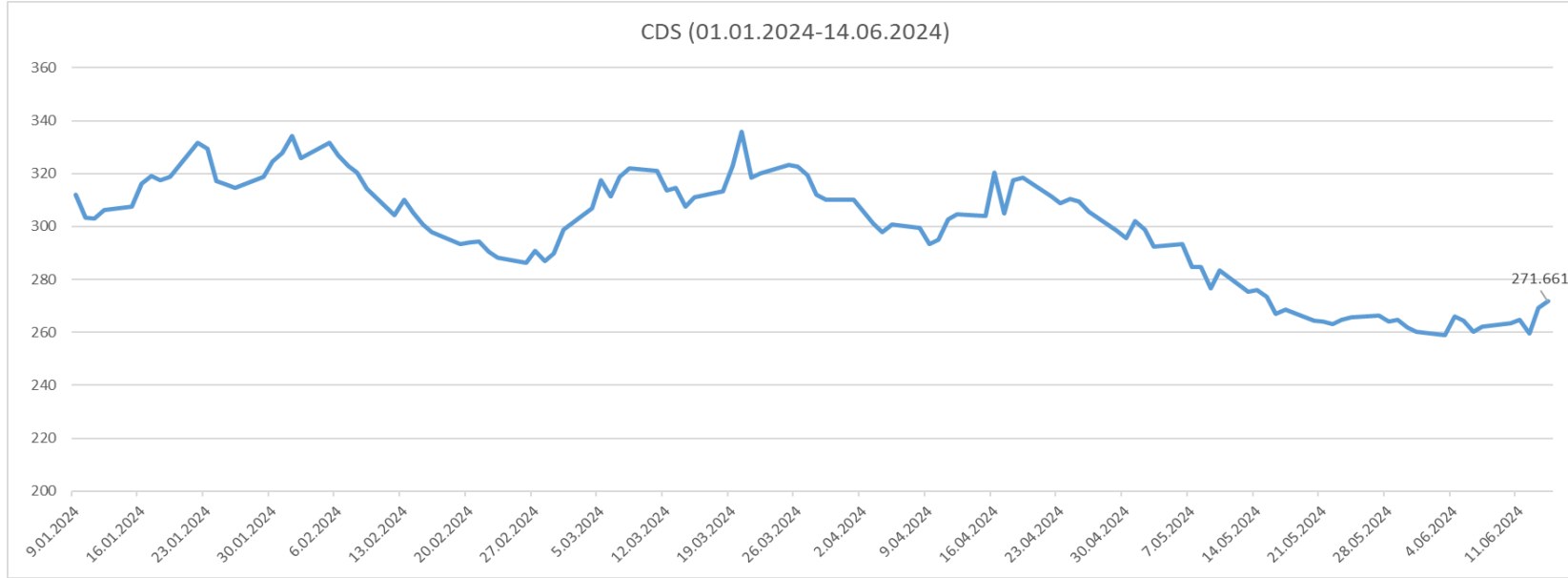
Yurt içi piyasalardaki önemli gelişmeler;

- ✓ Uluslararası Yatırımcılar Derneği (YASED), Rakamlarla Uluslararası Doğrudan Yatırımlar Bülteni'ni yayımladığı rapora göre, Nisan'da Türkiye'ye 1 milyar 278 milyon dolarlık uluslararası doğrudan yatırım geldi.
- ✓ Milli Savunma Bakanlığı'ndan yapılan açıklamada, ABD'den F-16 tedariki konusunda, sözleşmelerin imzalandığı ve detaylar üzerindeki çalışmaların heyetler arasında sürdürüldüğü ifade edildi.
- ✓ Türkiye Cumhuriyet Merkez Bankası (TCMB) verilerine göre, 7 Haziran haftasında yabancı yatırımcıların hisse senetlerinde net satış tutarı 543 milyon dolar oldu.

Yurt dışı piyasalardaki önemli gelişmeler;

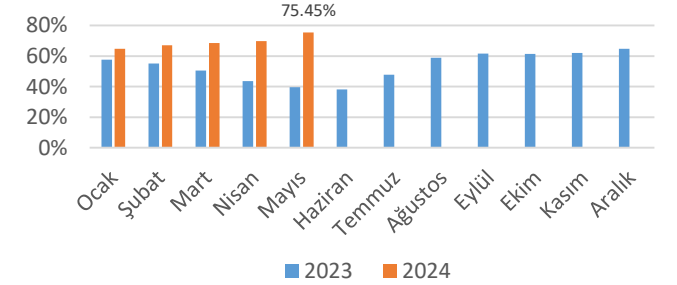
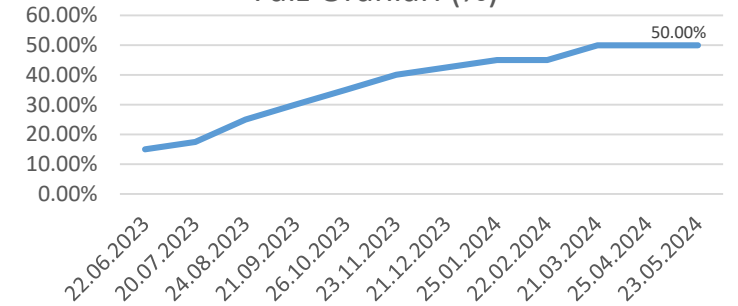
- ✓ ABD'de Kasım'da yapılacak 60. başkanlık seçimleri yaklaşırken Reuters ve Ipsos'un ortak yaptığı ankette Trump'ın 2 puan önde olduğu gösteriyor.
- ✓ Fed, Nisan ayına ait tüketici kredileri verilerini açıkladı. Buna göre, ülkede tüketici kredileri, Nisan ayında bir önceki aya kıyasla 6,4 milyar dolar arttı.

Ekonomik takvimi takip etmek için; <https://analizim.halkyatirim.com.tr/Financial/EconomicCalendar?pageNum=0>



CDS değerinin gerilemeye devam ettiğini görüyoruz. 14.06.2024 Tarihi itibarıyla CDS değerimiz 271.66'tür.

| Veri | Değer |
|---------------------------|--------|
| Enflasyon | 75.45% |
| TCMB Politika Faizi | 50.00% |
| İşsizlik | 8.50% |
| Türkiye 5 Yıllık CDS (\$) | 271.66 |
| Standart Poors's | B+u |
| Moody's | B3 |
| Fitch | B+ |

Enflasyon**Faiz Oranları (%)**



Amerika Birleşik Devletleri

- Enflasyon (%3.30)
- Faiz Oranı (%5.50)
- İşsizlik (%4)
- 5 Yıllık CDS (39.58)
- Standard Poor's (AA+u)
- Moody's (Aaa)
- Fitch (AA+u)



Çin

- Enflasyon (%0.3)
- Faiz Oranı (%3.45)
- İşsizlik (%5)
- 5 Yıllık CDS (64.40)
- Standard Poor's (A+)
- Moody's (A1)
- Fitch (A+u)



İngiltere

- Enflasyon (%2.30)
- Faiz Oranı (%5.25)
- İşsizlik (%4.40)
- 5 Yıllık CDS (10.22)
- Standard Poor's (AAu)
- Moody's (Aa3u)
- Fitch (AA-u)



Almanya

- Enflasyon (%2.40)
- Faiz Oranı (%4.25)
- İşsizlik (%5.90)
- 5 Yıllık CDS (8.84)
- Standard Poor's (AAAu)
- Moody's (Aaau)
- Fitch (AAAu)



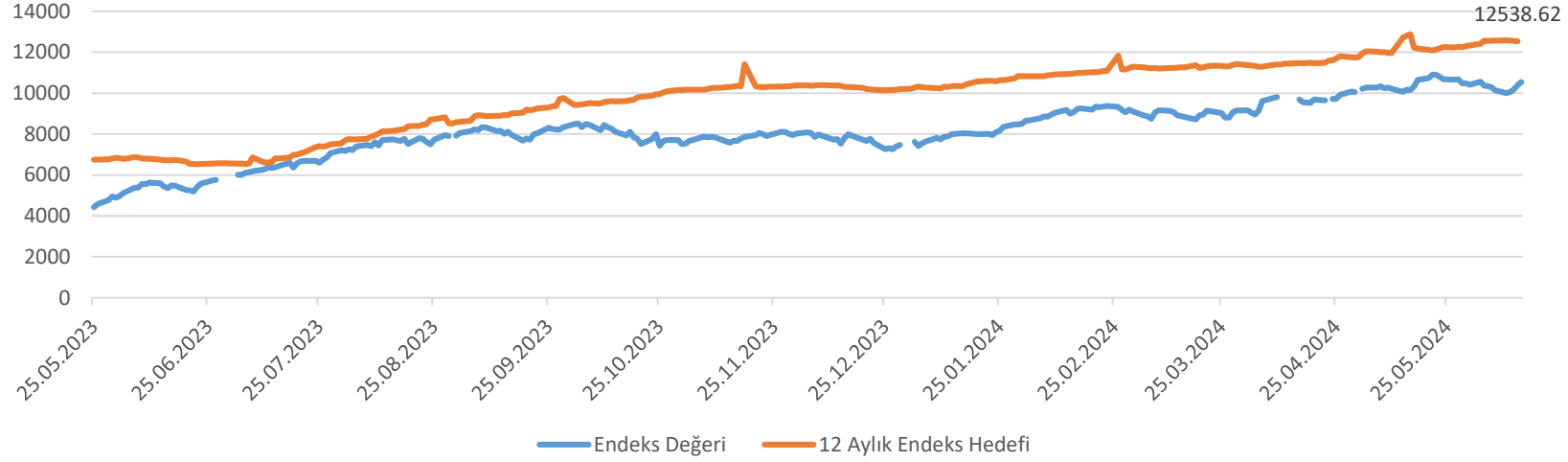
Japonya

- Enflasyon (%2.50)
- Faiz Oranı (%0.10)
- İşsizlik (%2.60)
- 5 Yıllık CDS (21.89)
- Standard Poor's (A+u)
- Moody's (A1)
- Fitch (Au)

| Kredi Notu Ölçekleri | | | | |
|----------------------|------------------|------|---------|-------|
| | Açıklama | S&P | Moody's | Fitch |
| Yatırım Yapılabilir | En Yüksek | AAA | Aaa | AAA |
| | | AA+ | Aa1 | AA+ |
| | Çok Yüksek | AA | Aa2 | AA |
| | | AA- | Aa3 | AA- |
| | | A+ | A1 | A+ |
| | Yüksek | A | A2 | A |
| | | A- | A3 | A- |
| | | BBB+ | Baa1 | BBB+ |
| | İyi | BBB | Baa2 | BBB |
| | | BBB- | Baa3 | BBB- |
| BB+ | | Ba1 | BB+ | |
| Spekülatif | Spekülatif | BB | Ba2 | BB |
| | | BB- | Ba3 | BB- |
| | | B+ | B1 | B+ |
| | Çok Spekülatif | B | B2 | B |
| | | B- | B3 | B- |
| | | CCC+ | Caa1 | CCC |
| | CCC | Caa2 | | |
| | CCC- | Caa3 | | |
| | İflasın Eşiğinde | CC | Ca | CC |
| | | C | | C |
| Batık | | D | C | D |

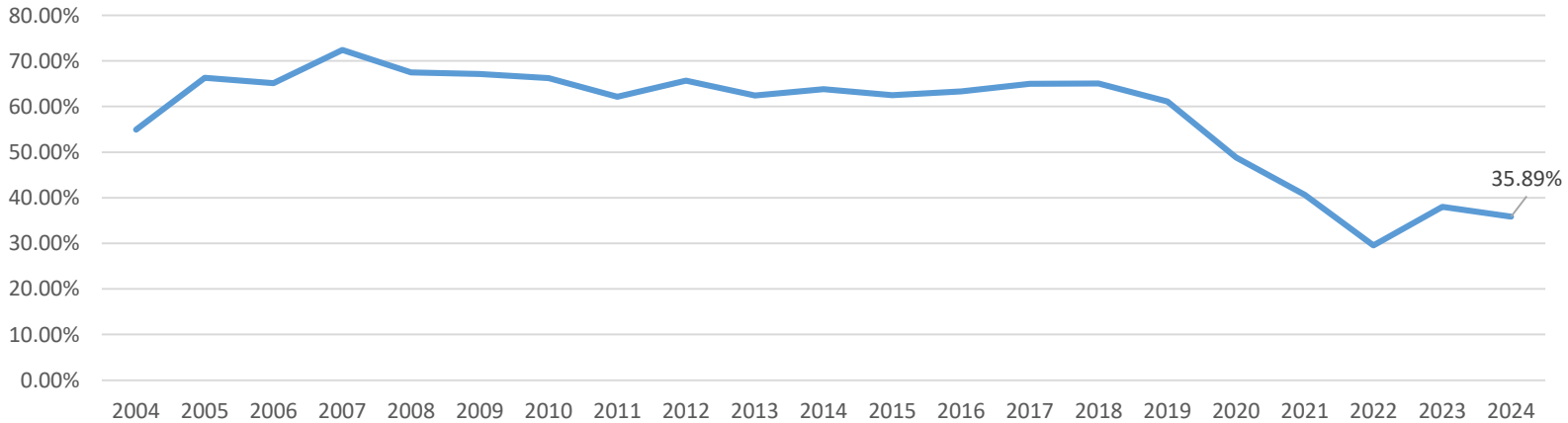
Not: Kredi derecelendirme kuruluşları notlarının yanındaki "u" gözden geçiriliyor anlamına gelmektedir.

12 Aylık Endeks Hedefi



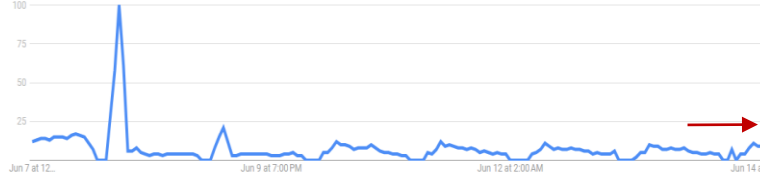
- ✓ Bloomberg'den aldığımız veriye göre BIST 100'ün 12 aylık hedefi 12.538,62 seviyesini gösteriyor. Bu da endeksin dünkü kapanışına göre (10391.89) %20.66'lık potansiyel getiriyi işaret ediyor.

BIST Yabancı Payı



- ✓ Borsa İstanbul'da yabancı payı %35.89 seviyesindedir.

Borsa İstanbul



Enflasyon



Faiz



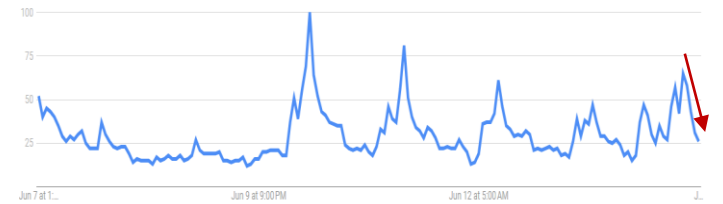
Altın Fiyatları



Gümüş Fiyatları



Halka Arz



Nasdaq



- ✓ Google aramalarında Borsa İstanbul'un yatay bir band içerisinde olduğunu görüyoruz. Enflasyon ve faiz aramalarında ise ilgili kararların ardından takip eden günlerde aramalar düşüş gösterdi.
- ✓ Altın ve Gümüş aramalarının belirli bir seviyeyi koruduğunu takip ediyoruz. FED'in faiz kararının ardından aramalar yatay seyrinde devam etti.
- ✓ Halka arz aramalarında ise büyük bir düşüş görülmektedir.

Not: Sayılar, arama ilgisini belirli bir bölge ve zaman için grafikteki en yüksek noktayla görece olarak gösterir. 100 değeri, terimin en yüksek popülerliğe sahip olmasıdır. 50 değeri, terimin bunun yarısı kadar popüler olduğu anlamına gelir. 0 değeri ise bu terim için yeterince veri olmadığı anlamına gelir.

Kaynak: Google Trends (Son 30 Gün)

KÜNYE

Özlem ÜNAL
Müdür

Semih Can ÖZER
Yönetmen

Semih ÖZER
Uzman

Huzeyfe KARAKUŞ
Uzman

ÇEKİNCE

Burada yer alan yatırım bilgi , yorum ve tavsiyeleri yatırım danışmanlığı kapsamında değildir. Yatırım danışmanlığı hizmeti; aracı kurumlar, portföy yönetim şirketleri, mevduat kabul etmeyen bankalar ile müşteri arasında imzalanacak yatırım danışmanlığı sözleşmesi çerçevesinde sunulmaktadır. Burada yer alan yorum ve tavsiyeler, yorum ve tavsiyede bulunanların kişisel görüşlerine dayanmaktadır. Bu görüşler mali durumunuz ile risk ve getiri tercihlerinize uygun olmayabilir. Bu nedenle, sadece burada yer alan bilgilere dayanılarak yatırım kararı verilmesi beklentilerinize uygun sonuçlar doğurmayabilir. Bu sayfalarda yayınlanan görüş, yorum, haber veya öneriler nedeniyle ortaya çıkacak ticari kazanç veya kayıplardan Halk Yatırım Menkul Değerler A.Ş. sorumlu değildir. Buradaki yazı, görüş ve yorumlar sayfa ziyaretçilerini bilgilendirme niteliği taşımaktadır. Rapor sayfalarında yayınlanan hiçbir yazı, görüş, resim, analiz ve diğer sunumlar izin alınmadan yazılı veya görsel basın organlarında yayınlanamaz.